

m

Materasso

*Pro chvíle, na kterých záleží...*

**Top ceny!**

novinky





## BLACK DIAMOND

*Black  
diamond*

Diamant mezi matracovými pěnamí.

Jedná se o studenou (HR) pěnu nejvyššího vývojového stupně. Materiál se vyznačuje ojedinělým komfortem a elasticitou. Díky vysoké objemové hustotě je zaručena dlouhá životnost pěny a to při vysoké zatžitelnosti. Pěna disponuje velmi otevřenou buněčnou strukturou, což je zárukou výborné vzdušnosti a napomáhá udržení suchého klimatu v matraci.

## SIMALFA®

Naše firma pracuje s revolučním, patentem chráněným, přírodním švýcarským lepidlem SIMALFA.

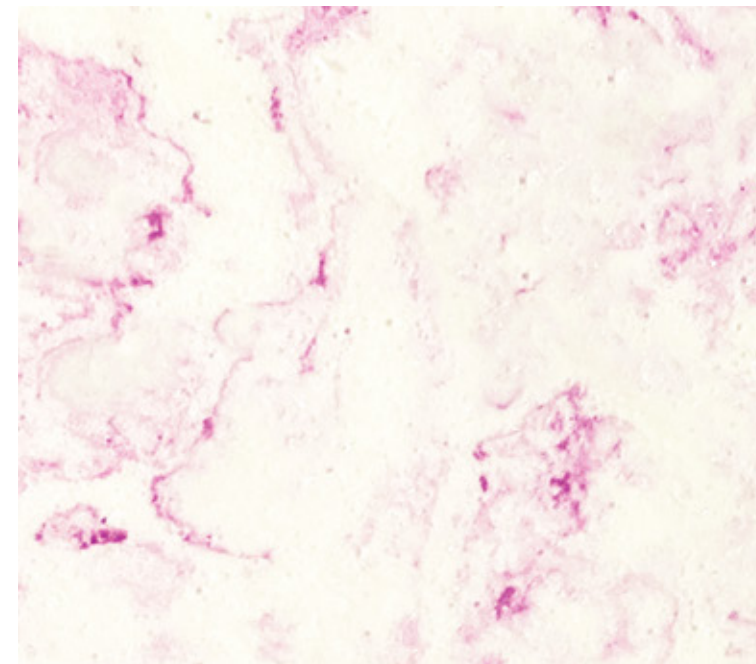
Toto lepidlo je naprosto ekologické a splňuje i ty nejpřísnější normy zdravotní nezávadnosti.



## Potah Collagen

*Collagen*  
HEALTH AND BEAUTY

Kolagen je biokompatibilní strukturální protein, který je ideální pro regeneraci kůže a tkání. Kolagen aplikovaný v potahu je upraven tak, aby byl neantigenní, nevyvolával negativní reakce a nezpůsobil alergii. Pomáhá hydratovat a obnovovat pokožku, čímž zlepšuje její vzhled. Chcete-li zažít regenerační spánek, vyzkoušejte matracový potah s obsahem kolagenu. Látka má vysokou gramáž, je velmi hebká na dotek. To je zárukou dlouhé životnosti a vysokého komfortu.



## ANTIBAKTERIÁLNÍ Pěna SANITIZED



Chrání před houbami a plísněmi a navíc dokáže ochránit pěnu před nepříjemným zápachem způsobeným těmito organismy. Ochrana SANITIZED zaručí delší životnost matrace a lepší prostředí pro spánek.

## Nejnovější materiály pro výrobu potahů a matracových jader

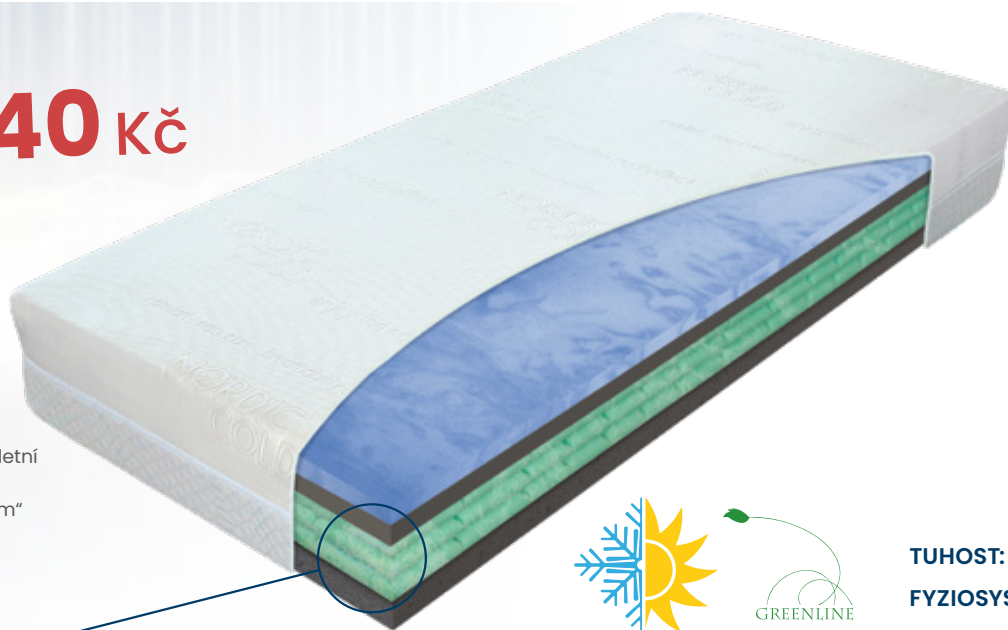
# 12 540 Kč

Matrace Airspring biogreen nabízí rozdílný tepelný komfort (letní/zimní stranu) díky použití dvou různých potahových látek na jednotlivých stranách lehacích ploch.

Potah **NORDIC COLD** je variantou pro teplé letní období a bude vyhovovat uživatelům se zvýšeným pocením. Potah **LANOLIN** „spáčům“ s opačnými nároky na tepelný komfort.

## AIRSPRING

- unikátní systém „pěnových pružin“
- excelentní vzdušnost jádra matrace
- detailní kopírování těla



## Airspring biogreen

Složení jádra matrace:

- vrchní desky: prodyšná pěna OXYGEN 38 kg/m<sup>3</sup>
  - komfortní pěna NIGHTFLY 35 kg/m<sup>3</sup>
- jádro matrace: pěnové pružiny AIRSPRING – přírodní pěna BIOGREEN 36 kg/m<sup>3</sup>
- spodní deska luxusní HR-pěna BLACK DIAMOND 45 kg/m<sup>3</sup>

Potahová látka:

- vrchní strana NORDIC COLD neprošitý
- spodní strana LANOLIN neprošitý



NOSNOST: 150 kg

VÝŠKA: 25 cm

TUHOST: měkčí strana ● ● ● ● ● / tvrdší strana ● ● ● ● ●

FYZIOSYSTÉM: 7 ZÓN rozložení hmotnosti ZÁRUKA: 5 let

# 10 190 Kč



• antidekubitní profil  
zabraňující vzniku proleženin



## Antiallergic care

Složení jádra matrace:

- antibakteriální pěna SANITIZED 38 kg/m<sup>3</sup>  
se speciálním prořezem

Potahová látka:

- SILVER prošíty s PES vláknem – gramáž 300 g/m<sup>2</sup>



NOSNOST: 140 kg

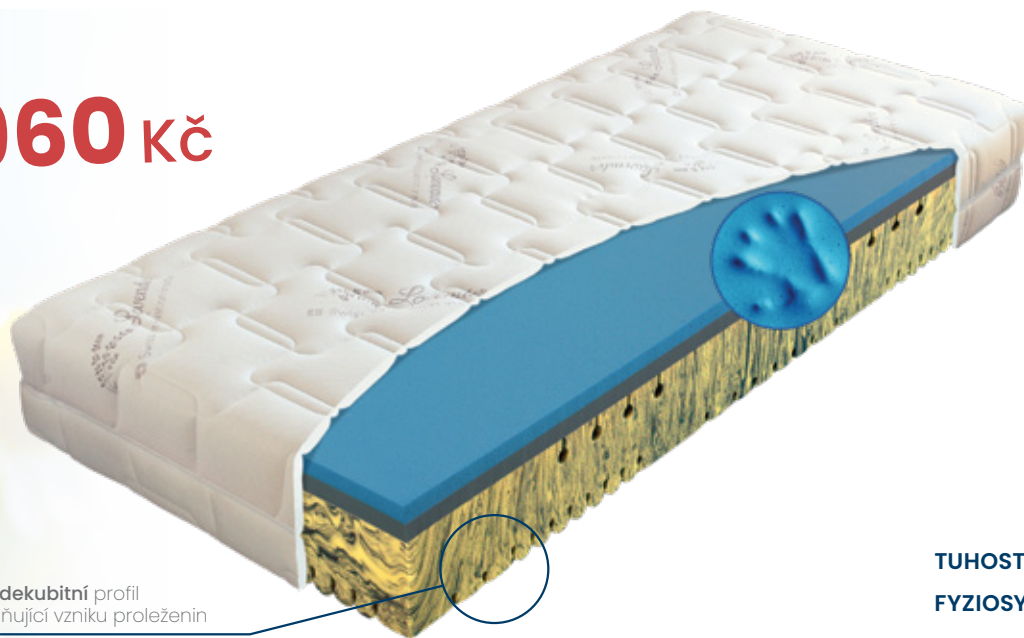
VÝŠKA: 22 cm

FYZIOSYSTÉM: 7 ZÓN rozložení hmotnosti

TUHOST: ● ● ● ● ● ZÁRUKA: 5 let



10 960 Kč



• antidekubitní profil zabraňující vzniku proleženin

## Herbal visco

Složení jádra matrace:

- modrá pěna: komfortní paměťová pěna VISCO WIND 40 kg/m<sup>3</sup>
- šedá pěna: komfortní pěna NIGHTFLY 35 kg/m<sup>3</sup>
- spodní profil: inovativní HR-pěna HERBAL 40 kg/m<sup>3</sup> s výtažkem z heřmánku, ve spodní části s antidekubitním profilem

Potahová látka:

- LAVENDER new prošíty s PES vlákem – gramáž 300 g/m<sup>2</sup>

Lavender  

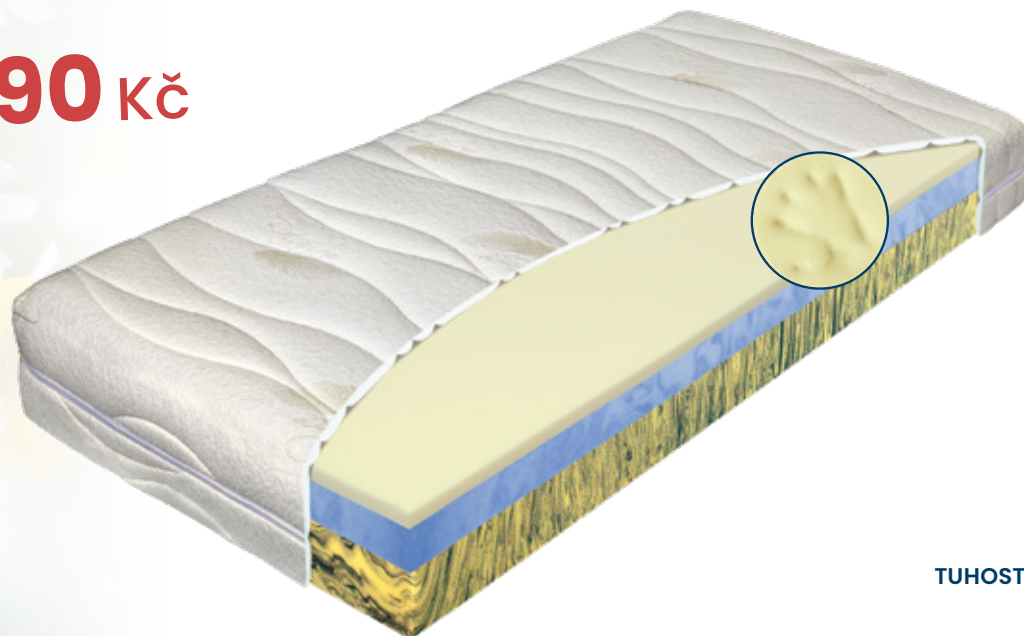
NOSNOST: 140 kg

VÝŠKA: 25 cm

TUHOST: měkčí strana ● ● ● ● ● / tvrdší strana ● ● ● ● ●

FYZIOSYSTÉM: 7 ZÓN rozložení hmotnosti ZÁRUKA: 5 let

10 190 Kč



## Camille

Složení jádra matrace:

- vrchní deska: viscoelastická – líná pěna CAMILLE 40 kg/m<sup>3</sup> s výtažkem z heřmánku
- střední deska: prodyšná pěna OXYGEN 38 kg/m<sup>3</sup>
- spodní deska: HR-pěna HERBAL foam 40 kg/m<sup>3</sup>

Potahová látka:

- THERMOBALANCE prošíty s PES vlákem – gramáž 300 g/m<sup>2</sup>

THERMOBALANCE  

NOSNOST: 140 kg

VÝŠKA: 25 cm

TUHOST: měkčí strana ● ● ● ● ● / tvrdší strana ● ● ● ● ●

ZÁRUKA: 5 let

# Blue magic

## Složení jádra matrace:

- vrchní a spodní desky: prodyšná pěna OXYGEN 38 kg/m<sup>3</sup>  
komfortní pěna NIGHTFLY 35 kg/m<sup>3</sup>
- jádro matrace: profilovaná LAVENDER pěna 40 kg/m<sup>3</sup>  
s obsahem esenciálního oleje s výtažkem z Levandule  
a se speciálním prořezáváním

## Potahová látka:

- LANOLIN neprošíť

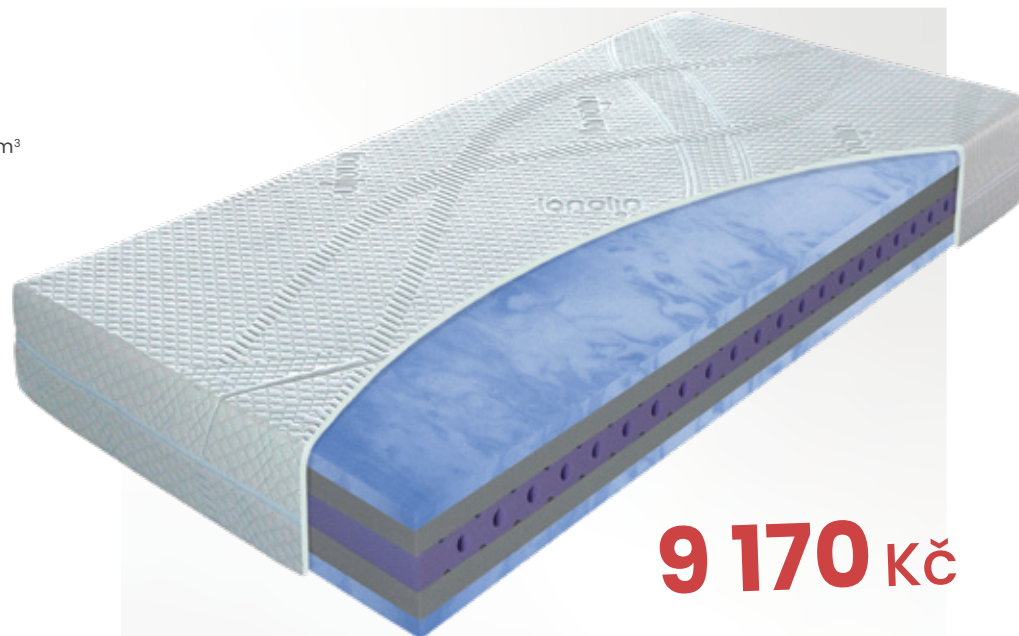


**NOSNOST:** 150 kg

**VÝŠKA:** 22 cm

**TUHOST:** ● ● ● ● ●

**ZÁRUKA:** 5 let



**9 170 Kč**

**OXYGEN foam** – inovativní pěna s výbornou průdušností. Díky speciální metodě vypěňování má tento materiál otevřenou strukturu buněk. Velkou část toho co matrace během užívání „vdechne“ vzápětí „vydechne“, takže nedochází k hromadění vlhkosti a škodlivin v jádru matrace. Díky přidaným aditivům disponuje pěna Oxygen vynikající elasticitou a komfortem. Nevzniká tak nežádoucí tlak na tělo uživatele, čímž se zabrání blokování krevního oběhu. Dokonalým prokrvením organismus lépe a rychleji během spánku regeneruje, takže spánek bude relaxací bez kompromisů.

**LAVENDER foam** v sobě ukrývá spojení bylinkářství, léčitelství a moderní technologie. Prostřednictvím impregnace 100% levandulovým olejem Vám přinášíme kousek přírody a léčivé vlastnosti levandule do Vašich ložnic a Vy si můžete vychutnat relax a spokojený spánek. Aromaterapie levandulí uklidňuje a potlačuje bolesti hlavy. Tato unikátní PUR pěna dosahuje hustoty až 40 kg/m<sup>3</sup>, takže je rovněž zárukou dlouhé životnosti a vysoké nosnosti.

# Lussa

## Složení jádra matrace:

- vrchní deska: komfortní pěna NIGHTFLY 35 kg/m<sup>3</sup>
- spodní deska: LAVENDER pěna 40 kg/m<sup>3</sup> s obsahem esenciálního oleje s výtažkem z Levandule

## Potahová látka:

- COLLAGEN prošíť s vrstvami komfortních pěn a PES vláknem
- s manipulačními úchyty
- v boku všitá 3D textílie

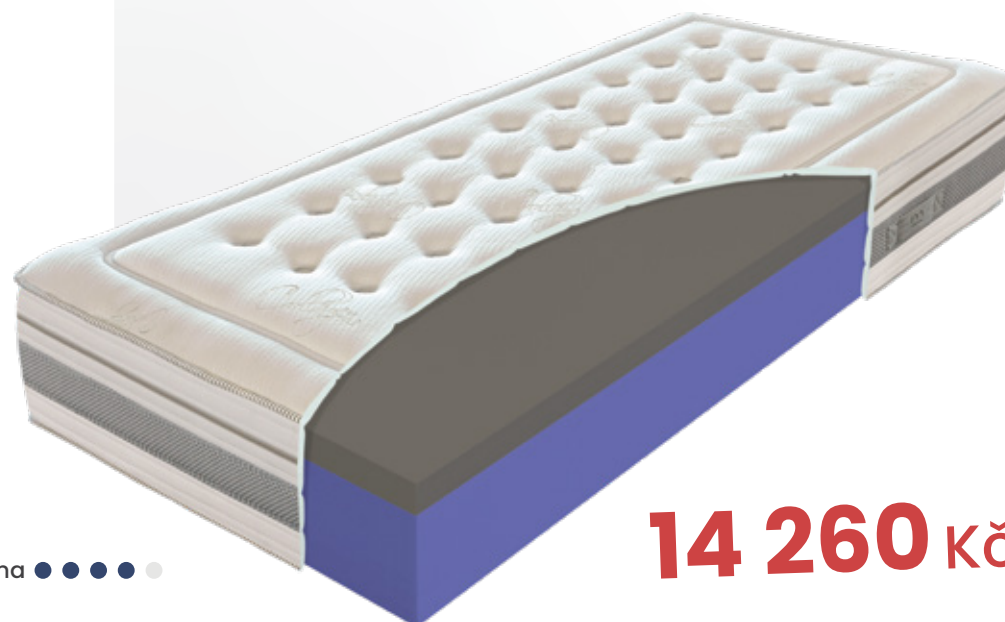


**NOSNOST:** 140 kg

**VÝŠKA:** 25 cm

**TUHOST:** měkčí strana ● ● ● ● ● / tvrdší strana ● ● ● ● ●

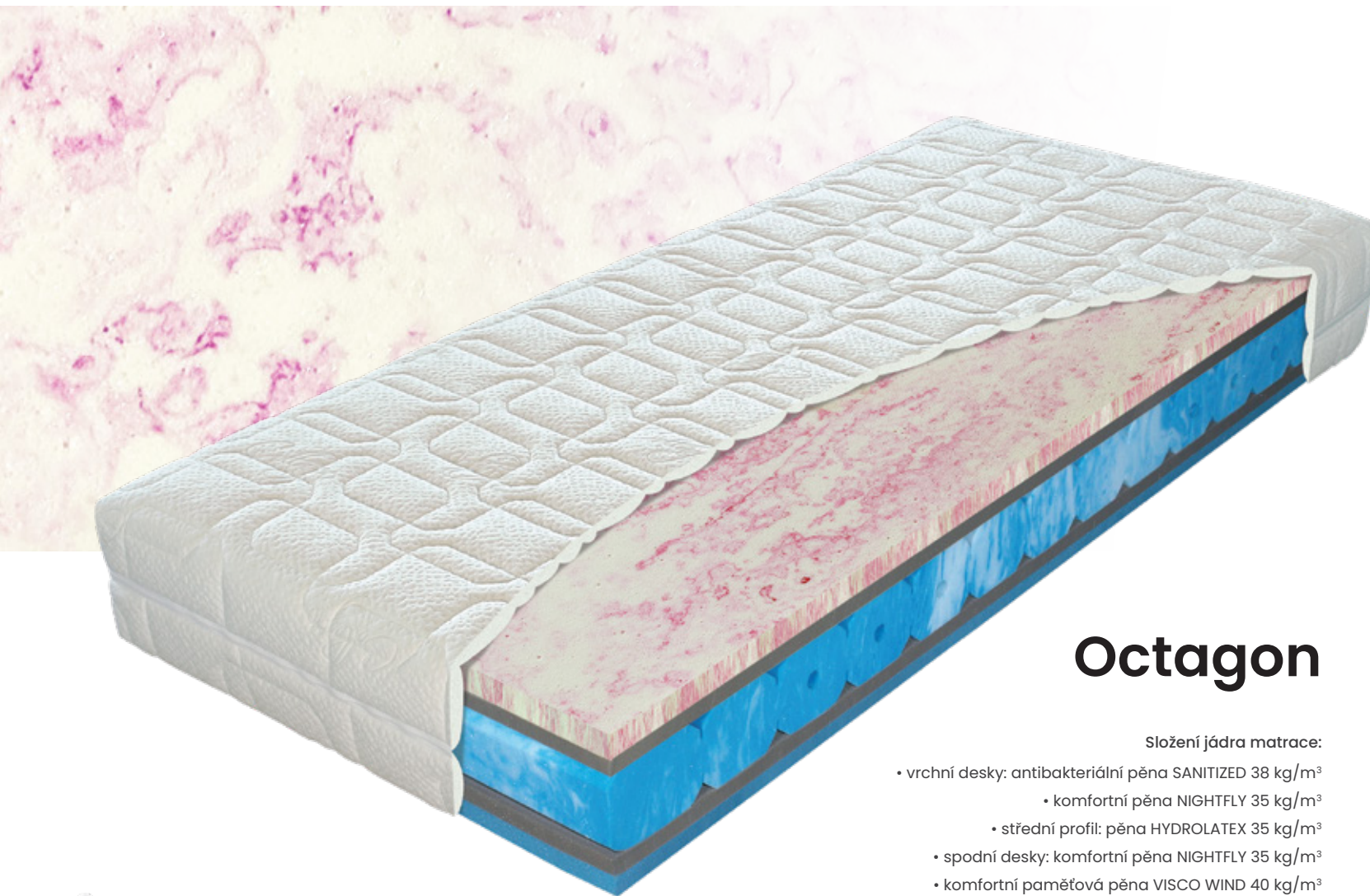
**ZÁRUKA:** 7 let



**14 260 Kč**

**NIGHTFLY** – pěna špičkových parametrů, která se vyrábí exkluzivní vodní vypěňovací metodou. Tento způsob výroby je ekologičtější v porovnání se standardní metodou vypěňování. Jedná se o materiál, který překonává běžný standard bodové elasticity. Tím je zajištěna optimální opora páteře. Pěna NIGHTFLY vyniká komfortem a vysokou odolností vůči deformacím.





**HYDROLATEX** je pokrokový materiál, vyrobený kombinací komfortní pěny a latexu. Spojuje v sobě výhody obou materiálů, přičemž si zachovává přirozenou tuhost a dlouhou životnost. HYDROLATEX má v současné době jednu z nejlepších tvarových stálostí mezi všemi používanými pěny, a to i při zvýšené zátěži. Profilace Hydrolatexu mu dodává excelentní vzdušnost.

Revoluční paměťová pěna **VISCO WIND** patří do skupiny „Open Cell memory foam“. Tyto pěny se vyznačují vysokým komfortem a především vynikající vzdušností díky své otevřené buněčné struktuře. Díky tomu se snižuje pocení během spánku, zlepšuje se tepelný komfort uživatele a antialergické vlastnosti jádra matrace.

## Octagon

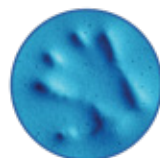
# 10 150 Kč

Složení jádra matrace:

- vrchní desky: antibakteriální pěna SANITIZED 38 kg/m<sup>3</sup>
  - komfortní pěna NIGHTFLY 35 kg/m<sup>3</sup>
- střední profil: pěna HYDROLATEX 35 kg/m<sup>3</sup>
- spodní desky: komfortní pěna NIGHTFLY 35 kg/m<sup>3</sup>
- komfortní paměťová pěna VISCO WIND 40 kg/m<sup>3</sup>

Potahová látka:

- COLLAGEN prošíty s PES vláknem - gramáž 300 g/m<sup>2</sup>



**NOSNOST:** 150 kg

**VÝŠKA:** 25 cm

**TUHOST:** měkčí strana ●●●●● / tvrdší strana ●●●●●

**FYZIOSYSTÉM:** 7 ZÓN rozložení hmotnosti

**ZÁRUKA:** 5 let

**Luxusní  
matrace  
s inovativní  
antibakteriální  
pěnou  
SANITIZED**

# Biogreen stretch

## Složení jádra matrace:

- vrchní deska: prodyšná pěna OXYGEN 38 kg/m<sup>3</sup>
- jádro matrace: přírodní pěna BIOGREEN 36 kg/m<sup>3</sup> se speciálním prořezáváním
- spodní deska: značková pěna ELIOCELL 28 kg/m<sup>3</sup>

## Potahová látka:

- THERMOBALANCE prošíty s PES vláknem
- gramáž 300 g/m<sup>2</sup> • v boku všitá 3D textílie

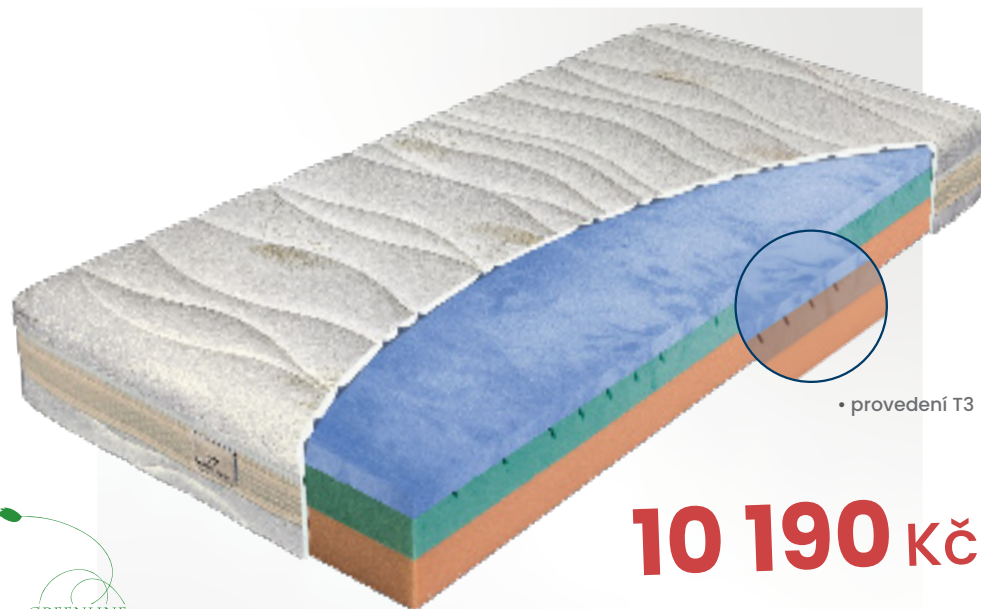


**NOSNOST:** 150 kg

**VÝŠKA:** 22 cm

**TUHOST:** T3 ●●●●● / T4 ●●●●●

**ZÁRUKA:** 5 let



• provedení T3

**10 190 Kč**

**BIOGREEN** – na této pěně se ukazuje, že spojení nejmodernějších technologií a obnovitelných přírodních zdrojů je možné i v oblasti výroby matrací. Toto spojení nejen šetří náš ekosystém, ale zároveň přináší i kus přírody do našich ložnic. Suroviny vyráběné z ropy jsou v této pěně nahrazeny přírodním materiálem – ricinovým olejem, který je už léta využíván ve farmacii. Rostliny z nichž se vyrábí, přijímají během svého růstu energii ze země a slunce, která se pak prostřednictvím oleje, dostává i do našich matrací.

**HERBAL** – nová pěna HERBAL foam se řadí do kategorie „studených“ HR pěn, které díky své otevřené buněčné struktuře výborně dýchají, jsou známé svou elasticitou a dlouhou životností. Je příjemně komfortní a dokonale vzdušná. Její předností je vysoká hustota, unikátní přizpůsobivost a kopírování těla uživatele s ideálním rozložením jeho tělesné hmotnosti. Tato exkluzivní pěna dokáže zaujmout už na první pohled svým mramorovým vzorem v kombinaci šedé a žluté barvy. Je obohacena o výtažky z květů heřmánku. Éterické oleje a silice heřmánku mají mimo příjemné nasládlé bylinkové vůně i výrazné protizánětlivé a uklidňující účinky. Heřmánková silice má velmi dobré antiseptické a antibiotické vlastnosti, které brání vzniku biotických infekcí, vznikajících v důsledku bakterií a hub. Také pomáhá při revmatismu a má uklidňující účinek.

# Black dream

## Složení jádra matrace:

- vrchní antidekubitní profil: luxusní HR-pěna BLACK DIAMOND 45 kg/m<sup>3</sup>
- jádro matrace: taštičková pružina, v přední a zadní části jádra matrace větrací průduchy AIR FLOW – systém
- spodní desky: luxusní HR-pěna BLACK DIAMOND 45 kg/m<sup>3</sup>
- viscoelastická – líná pěna 50 kg/m<sup>3</sup>

## Potahová látka:

- ORGANIC COTTON prošíty z jedné strany línou pěnou, z druhé strany PES vláknem – gramáž 300 g/m<sup>2</sup>
- v boku všitá 3D textílie



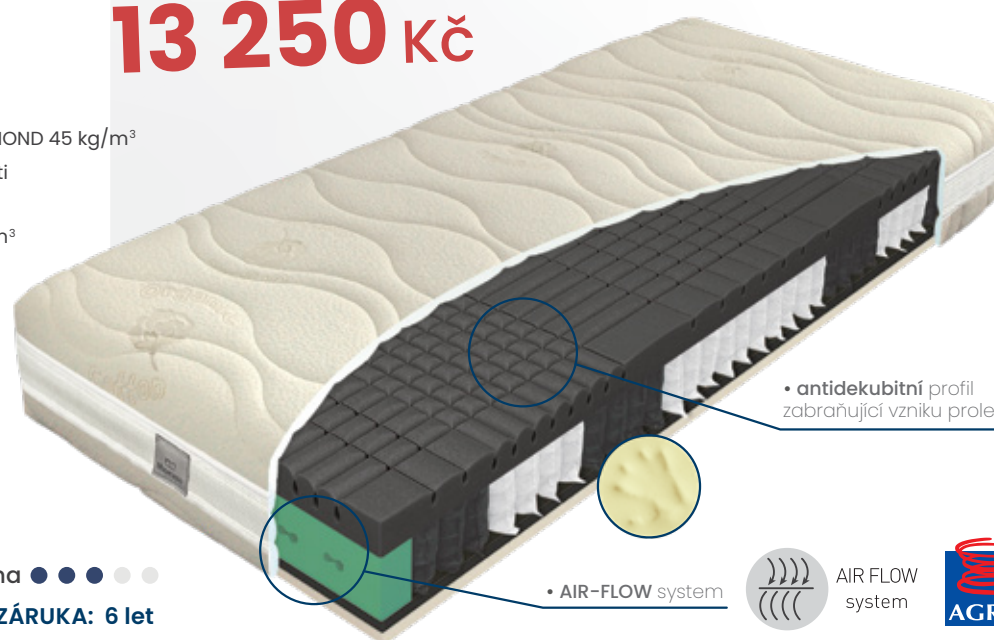
**NOSNOST:** 140 kg

**VÝŠKA:** 25 cm

**TUHOST:** měkčí strana ●●●●● / tvrdší strana ●●●●●

**FYZIOSYSTÉM:** 7 ZÓN rozložení hmotnosti

**ZÁRUKA:** 6 let



• antidekubitní profil zabraňující vzniku proleženin

• AIR-FLOW system



**Pěna CAMILLE** – inovativní viscoelastická (líná) pěna s výtažkem z heřmánku. Heřmánek je již po tisíciletí používán v léčitelství a posledních desítkách let i ve farmacii. Obsahuje množství aktivních látek s farmakologickou účinností, silice, flavonoidy, taniny či mastné kyseliny. Léčivé účinky byly prokázány u kožních chorob, při zánětech. Užívá se taky při léčbě astmatu, je účinný proti některým mikrobům a kvasinkám. Pěna Camille tak zásadně zlepšuje hygienu jádra matrace a navodí příjemnou aromaterapii během spánku.





## LANOLIN

– historie lanolínu sahá do dávné minulosti, kdy lidé poprvé začali používat látku získanou z ovčí vlny a je také známá jako vlněný vosk nebo vlněný tuk. Přírodní složení lano- línu obnovuje přirozenou rovnováhu vlhkosti citlivé a napnuté pokožky a navrácí jí hebkost a pružnost. Látka LANOLIN má hydratační účinek a poskytuje vynikající komfort spánku. Tka- nina vyniká měkkostí, obsahuje 100% přírodní lanolin, přirozeně zvlhčuje pokožku, nemá žádné cytotoxické účinky a plně splňuje normy GOTS a Oeko- Tex Standard 100.



## NORDIC COLD

– unikátní potahová tkanina se speciálním chladivým efektem. Na tomto revolučním potahu už nezažijete žádné propocení noci. Spánek bude osvěžující a regenerující záležitostí. Což oce- níte především při horkých letních nocích.

## Matracové potahy

jsou nedílnou a velmi důležitou součástí matrace. Mají vliv nejen na design, ale především jsou funkčním prvkem. Potah je zpravidla tvořen třemi vrstvami a to svrchní potahovou látkou, výplní (PES vlákno, líná pěna) a podšívkou. V kolekci našich matrací naleznete množství potahů s treatmentem (úpravou), čímž je zajištěna jejich opravdová funkčnost. Potahy zásadně ovlivňují termoregulaci, zlepšují odvod vlhkosti, pomáhají minimalizovat výskyt alergenů a v neposlední řadě dotváří celkový komfort matrace.



## THERMOBALANCE

– pracuje na stejném principu jako lidská pokožka. Použití tohoto potahu je jedinečné řešení pro zajištění optimálního tepelného komfortu pro partnery s rozdílnou termoregulací. Je to ideální volba pro partnerské matrace. Látka dokáže na jedné části matrace „hřát“ a na druhé „chladit“! Tak jak se póry lidské pokožky otevírají a zavírají v závislosti na teplotě, tak i vlákna CUSTO- MOOD vytvářejí v potahu otevřenou – průdušnou, nebo zavřenou – neprodyšnou vazbu. Neustálým opakováním tohoto procesu tkanina zajišťuje dokonalou termoregulaci během spánku.



## SILVER

– potahová látka se speciální úpravou SILVER PROTECT zamezuje tvorbě škodlivých zárodků a bakterií. Vysoce kvalitní stříbrem ionizovaný povrch potahu má antimikrobiální účinek. Už do dvou hodin redukuje počet nebezpečných zárodků a bakterií až o 90 procent. Je proto zvláště vhodný pro alergiky. Účinek antimikro- biální vrstvy byl testován a ověřen. Kromě prevence vzniku plísní má také schopnost zabraňovat vytváření nepříjemného zápachu. Prání na 60 °C.



## ORGANIC COTTON

– bavlna je celosvětově nejoblíbenější tkanina. Je příjemná, komfortní, hypoalergenní, nedráždí pokožku a nevyvolává aler- gie. Bavlna je stoprocentně přírodní produkt, je velmi vzdušná a výborně odvádí vlhkost, čímž udržuje suché klima. Má schop- nost odvádět tělesné teplo a snižovat pocení. Organická bavlna se pěstuje přirozeným způsobem bez využití pesticidů, herbicidů, chemických hnojiv a insekticidů. V potahu ORGANIC COTTON je přírodní bavlna využita jak v látce, tak i v proševu. Potah je od- nímátný a pratelný do 60°C.



## LAVENDER

– je látka napuštěná výtažkem z levandule, který účinně odpuzuje hmyz (včetně molů). Při spánku na matraci opatřené potahem LAVENDER procházíte aromaterapií s mnoha pozitivní- mi vlivy na vaše tělo i duši. Jsou známy příznivé účinky levandule při bolestech hlavy, migrénách, nervovém vypětí a dokonce při nespavosti. To vše umocňuje celkové uvolnění a relaxaci. Látka je pratelná do 60 °C

[www.materasso.cz](http://www.materasso.cz)